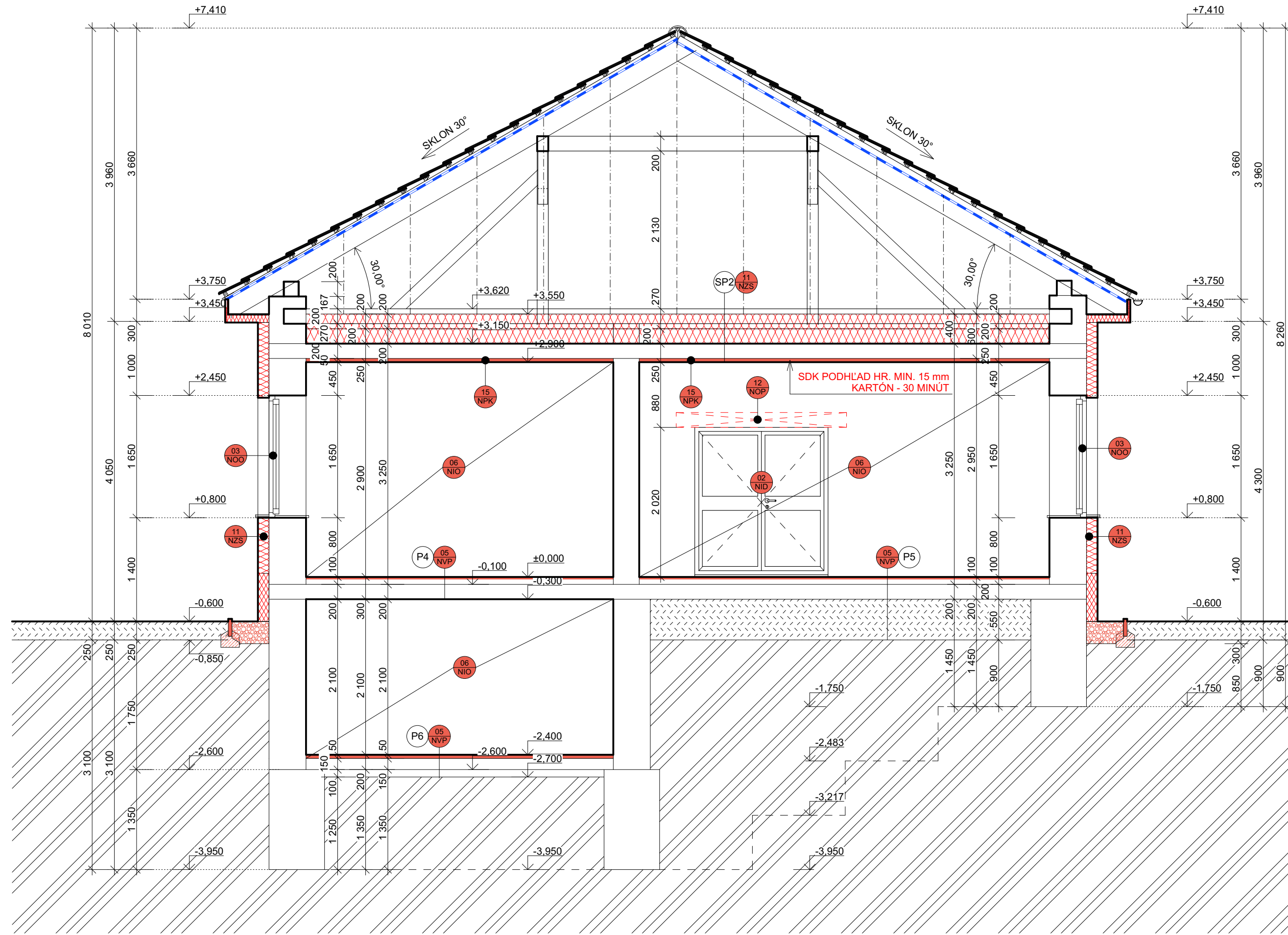
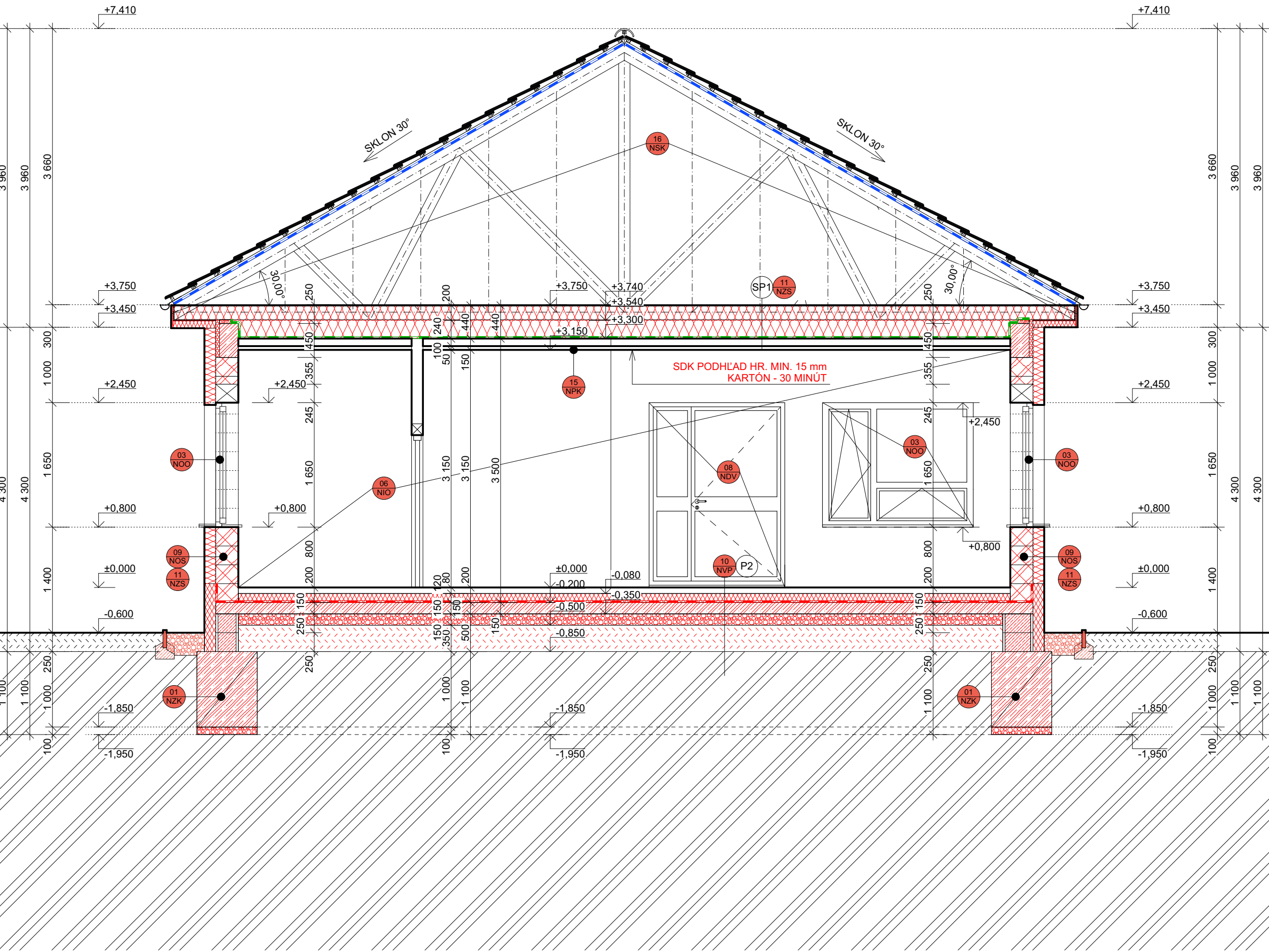


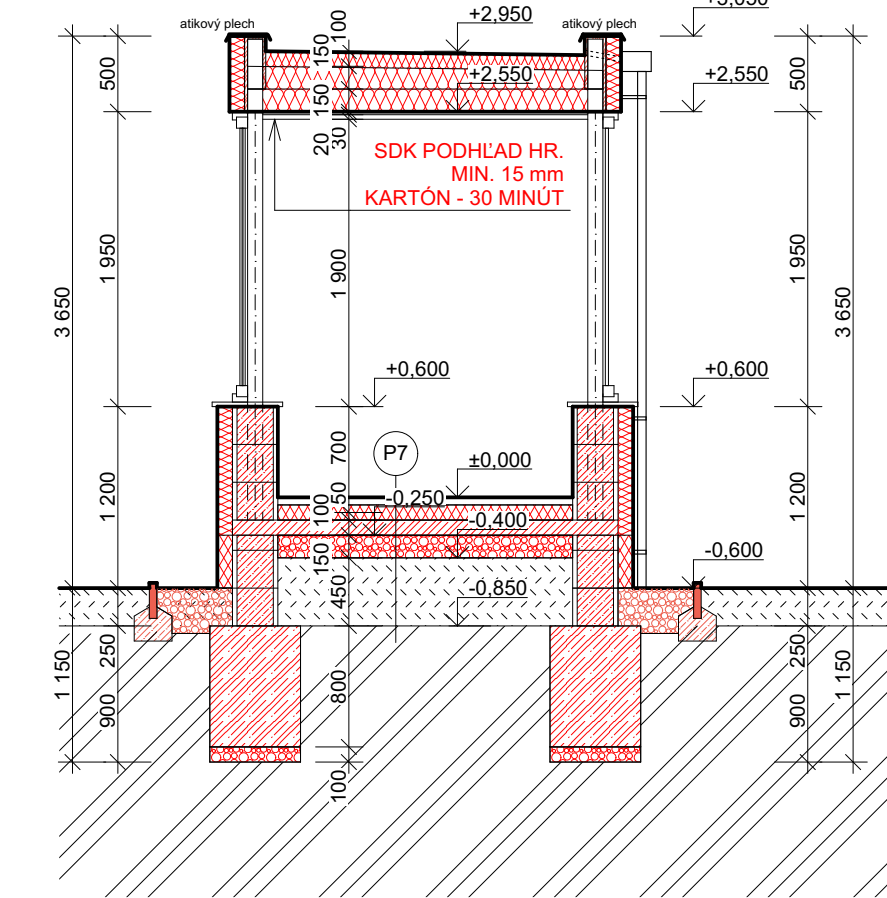
ZVISLÝ REZ A-A' - NAVRHOVANÝ STAV - DOSTAVOVACIE PRÁCE M 1:50



ZVISLÝ REZ B-B' - NAVRHOVANÝ STAV - DOSTAVOVACIE PRÁCE M 1:50



REZ SPOJOVACOU CHODBOU



VÝPIS SKLADIEB

SKLADBY STIECH :

- S1 - STREŠNÁ KRYTINA - ŠKRIDLÁ
LATOVANIE 40 x 50
KONTRALATOVANIE 50 x 40
PODŠTŘEŠNÁ FÓLIA - PAROPRIEPUSTNÁ
NOSNÁ DREVENÁ KONŠTRUKCIA KROVU - KROKVV
HR. 40 MM
HR. 50 MM
- S2 - STREŠNÁ KRYTINA - ŠKRIDLÁ
LATOVANIE 40 x 50
KONTRALATOVANIE 50 x 40
PODŠTŘEŠNÁ FÓLIA - PAROPRIEPUSTNÁ
NOSNÁ DREVENÁ KONŠTRUKCIA KROVU - VÁZNIKY
HR. 40 MM
HR. 50 MM

SKLADBY STROPOV :

- SP1 - NOSNÁ DREVENÁ KONŠTRUKCIA - VÁZNIKY +
TEPELNÁ IZOLÁCIA - MINERÁLNA VLNA
TEPELNÁ IZOLÁCIA - MINERÁLNA VLNA
NOSNÝ OCELOVÝ ROST
PAROTESNÁ ZÁBRANA
SADROKARTONOVÁ DOSKA - PROTIPOŽIARNA
(KARTON 30 MINÚT)
HR. 200 MM
HR. 240 MM
- SP2 - TEPELNÁ IZOLÁCIA - MINERÁLNA VLNA
TEPELNÁ IZOLÁCIA - MINERÁLNA VLNA
EXISTUJÚCI STROP
NOSNÝ OCELOVÝ ROST
PAROTESNÁ ZÁBRANA
SADROKARTONOVÁ DOSKA - PROTIPOŽIARNA
(KARTON 30 MINÚT)
HR. MIN. 15 MM
HR. 200 MM
HR. 200 MM

UPOZORNENIE:
TÁTO DOKUMENTÁCIA JE URČENÁ PRE ZISKANIE STAVEBNÉHO POVOLENIA.
V PRÍPADE POUŽITIA TEJTO DOKUMENTÁCIE K REALIZÁCII STAVBY PROJEKTANT
NEZODPOVEDÁ ZA VZNIKNUTÉ ŠKODY, PRÍPADNE OHROZENIE ZDRAVIA A ŽIVOTA
PRACOVNÍKOV NA STAVBE A STAVENISKU. TENTO VÝKRES JE ORIGINÁL A JE
CHRÁNENÝ PODĽA ZÁKONA Č. 383/1997 Z.Z., § 21 ODSŤ. D.) ZMENY DIELA A KAŽDÉ
POUŽITIE DIELA JE PODMIENENÉ UDELENÍM SÚHLASU AUTORA.

SKLADBY PODLÁH :

- P1 - PODLAHOVÁ VRSTVA - KERAMICKÁ DLAŽBA
CEMENTOVÉ LEPIDLO
CEMENTOVÝ POTER
POLYETYLENOVÁ FÓLIA
TEPELNÁ IZOLÁCIA - PODLAHOVÝ POLYST. EPS 100 S
PODKLADNÝ BETÓN
ZHUTNENÝ NÁSYP Z MAKADAMU
ZHUTNENÝ NÁSYP ZO ZEMINY
POVODNÁ ZEMINA
HR. 8 MM
HR. 2 MM
HR. 70 MM
HR. 0.2 MM
HR. 120 MM
HR. 150 MM
HR. 150 MM
HR. 350 MM
- P2 - PODLAHOVÁ VRSTVA - KOBEREČ
CEMENTOVÝ POTER
POLYETYLENOVÁ FÓLIA
TEPELNÁ IZOLÁCIA - PODLAHOVÝ POLYST. EPS 100 S
PODKLADNÝ BETÓN
ZHUTNENÝ NÁSYP Z MAKADAMU
ZHUTNENÝ NÁSYP ZO ZEMINY
POVODNÁ ZEMINA
HR. 10 MM
HR. 70 MM
HR. 0.2 MM
HR. 120 MM
HR. 150 MM
HR. 150 MM
HR. 350 MM
- P3 - PODLAHOVÁ VRSTVA - PARKETY
PODŁOŽKA POD PARKETY
CEMENTOVÝ POTER
POLYETYLENOVÁ FÓLIA
TEPELNÁ IZOLÁCIA - PODLAHOVÝ POLYST. EPS 100 S
PODKLADNÝ BETÓN
ZHUTNENÝ NÁSYP Z MAKADAMU
ZHUTNENÝ NÁSYP ZO ZEMINY
POVODNÁ ZEMINA
HR. 7 MM
HR. 3 MM
HR. 70 MM
HR. 0.2 MM
HR. 120 MM
HR. 150 MM
HR. 150 MM
HR. 350 MM
- P4 - PODLAHOVÁ VRSTVA - KERAMICKÁ DLAŽBA
CEMENTOVÉ LEPIDLO
POVODNÁ ŽB DOSKA
LEPIACA STIERKA + SKLOTXTILNÁ SIETKA
TENKOVRSŤVOVÁ SILIKÓNOVÁ OMIETKA
HR. 8 MM
HR. 2 MM
HR. 200 MM
HR. 3 MM
HR. 2 MM
- P5 - PODLAHOVÁ VRSTVA - KERAMICKÁ DLAŽBA
CEMENTOVÉ LEPIDLO
POVODNÝ POTER
POVODNÝ PODKLADNÝ BETÓN
ZHUTNENÝ NÁSYP ZO ZEMINY
POVODNÁ ZEMINA
HR. 8 MM
HR. 2 MM
HR. 100 MM
HR. 200 MM
HR. 550 MM
- P6 - PODLAHOVÁ VRSTVA - KERAMICKÁ DLAŽBA
CEMENTOVÉ LEPIDLO
VYROVŇAVACÍ POTER
POVODNÝ PODKLADNÝ BETÓN
ZHUTNENÝ NÁSYP
POVODNÁ ZEMINA
HR. 8 MM
HR. 2 MM
HR. 40 MM
HR. 40 MM
HR. 150 MM
HR. 100 MM
- P7 - PODLAHOVÁ VRSTVA - KERAMICKÁ DLAŽBA
CEMENTOVÉ LEPIDLO
CEMENTOVÝ POTER
POLYETYLENOVÁ FÓLIA
TEPELNÁ IZOLÁCIA - PODLAHOVÝ POLYST. EPS 100 S
PODKLADNÝ BETÓN
ZHUTNENÝ NÁSYP Z MAKADAMU
ZHUTNENÝ NÁSYP ZO ZEMINY
POVODNÁ ZEMINA
HR. 8 MM
HR. 2 MM
HR. 40 MM
HR. 0.2 MM
HR. 100 MM
HR. 100 MM
HR. 150 MM
HR. 450 MM

SKLADBY STIEN :


- ST1 - TENKOVRSŤVOVÁ SILIKÁTOVÁ OMIETKA
LEPIACA STIERKA + SKLOTXTILNÁ SIETKA
TEPELNÁ IZOLÁCIA - DOSKY Z MINERÁLNEJ VLN
LEPIACA STIERKA
POVODNÁ OBVODOVÁ NOSNÁ STENA
VÁPENNOCEMENTOVÁ OMIETKA
HR. 2 MM
HR. 3 MM
HR. 150 MM
HR. 3 MM
HR. 500 MM
- ST2 - TENKOVRSŤVOVÁ SILIKÁTOVÁ OMIETKA
LEPIACA STIERKA + SKLOTXTILNÁ SIETKA
TEPELNÁ IZOLÁCIA - DOSKY Z MINERÁLNEJ VLN
LEPIACA STIERKA
OBVODOVÁ NOSNÁ STENA - HELUZ 30 BRÚSENÁ
VÁPENNOCEMENTOVÁ OMIETKA
HR. 2 MM
HR. 3 MM
HR. 150 MM
HR. 3 MM
HR. 300 MM

LEGENDA MATERIÁLOV

- PÓVODNÉ KONŠTRUKCIE
- MURIVO Z PRESNÝCH Z KERAMICKÝCH TVAROVIEK HELUZ 30 BRÚSENÁ HR. 300 mm - DOMUROVANIE OTVOROV V OBVODOVÝCH A NOSNÝCH STENÁCH - OBVODOVÉ STENY
- TEPELNÁ IZOLÁCIA - DOSKY Z PENOVÉHO POLYSTYRÉNU EPS 70 F HR. 150 MM, $\lambda = 0,039$ W/m.K
- TEPELNÁ IZOLÁCIA - DOSKY Z EXTRUDOVANÉHO POLYSTYRÉNU STYRODUR 2800 C hr. 50 A 100 mm, $\lambda = 0,036$ W/m.K
- TEPELNÁ IZOLÁCIA Z KAMENNEJ VLN KNAUFINSULATION NatuRoll Plus
- PROSTÝ BETÓN C16/20, C 20/25
- DREVO V REZE
- PAROZÁBRANA
- PODŠTŘEŠNÁ FÓLIA - PAROPRIEPUSTNÁ
- HYDROIZOLÁCIA Z ASFALTOVÝCH PASOV TECHNICONOL - BITUMAT SK, IPA V60 S35 (SPODNÁ STAVBA)
- ZHUTNENÝ NÁSYP Z MAKADAMU, FRAKCIE 32-64
- ŽELEZOBETÓN (VÍD. PROF. STATIKA)
- NASYPANÁ ZEMINA
- POVODNÝ TERÉN

LEGENDA DOSTAVOVACÍCH PRÁC

- 01 NÚV - VYHOTOVENIE NOVÝCH ZÁKLADOVÝCH PÁSOV, ZÁKLADOVÝCH PÄTIET, ROZMERY A UMIESTNENIE PODĽA VÝKRESU
- 02 NÚV - OSADENIE NOVÝCH INTERIÉROVÝCH DVERNÝCH OTVOROV VRÁTANE DREVEJ ZÁRUBNE, ROZMERY A UMIESTNENIE PODĽA VÝKRESU
- 03 NÚV - MONTÁŽ NOVEJ OKENNEJ VÝPLNE OKENNÉHO OTVORU, ROZMERY A UMIESTNENIE PODĽA VÝKRESU
- 04 NÚV - VYTVORENIE NOVÝCH VRSTVIEK PODĽA, VRÁTANE HYDROIZOZÁCIE, PODĽA VÝPISU SKLADIEB
- 05 NÚV - VYHOTOVENIE NOVÝCH VRSTVIEK INTERIÉROVEJ OMIETKY, VÍD. VÝPIS SKLADIEB (VÝKRES REZOV)
- 06 NÚV - VYMUROVANIE NOVEJ OBVODOVEJ STENY Z KERAMICKÝCH TVAROVIEK, ROZMERY UMIESTNENIA OTVOROV PODĽA KÔT VO VÝKRESE
- 07 NÚV - VYTVORENIE NOVEJ PODLAHY S PODKLADNÝMI VRSTVAMI, ROZMERY A UMIESTNENIE PODĽA VÝKRESU, VÍD. VÝPIS SKLADIEB (VÝKRES REZOV)
- 08 NÚV - VYHOTOVENIE NOVOHO ZATEPLOVACIEHO SYSTÉMU, PODĽA LEGENDY MATERIÁLOV
- 09 NÚV - VYBUDOVANIE NOVOHO NADOTVOROVÉHO PREKLADU, ROZMERY A UMIESTNENIE PODĽA VÝKRESU
- 10 NÚV - OSADENIE NOVÝCH KLAMPIARSKÝCH KONŠTRUKCIÍ, UMIESTNENIE PODĽA VÝKRESU
- 11 NÚV - MONTÁŽ SADROKARTONOVEJ PODHLADOVEJ KONŠTRUKCIE RIGIPS, UMIESTNENIE PODĽA VÝKRESU
- 12 NÚV - VYHOTOVENIE NOVOHO KROVU + MONTÁŽ NOVEJ STREŠNEJ KRYTINY, PODĽA VÝPISU SKLADIEB

AUTOR PROJEKTU	Ing.arch. Ing. JÁN KOVÁČ	 Kováč Architects s.r.o. Štvrť SNP 997/11, Galanta 924 01 mobil: +421 948 516 036 mail: office@kovacarchitects.sk	SADA Č.
HLAVNÝ INŽINIER PROJEKTU	Ing.arch. Ing. JÁN KOVÁČ		
VYPRACOVAL	Ing.arch. Ing. JÁN KOVÁČ, Ing. BARBORA FRANČIAKOVÁ		
INVESTOR	Obec Vinodol, Obecná 473/29, Vinodol, PSČ 951 06	MATERSKÁ ŠKOLA V OBCI VINODOL - ROZŠÍRENIE KAPACITY	VÝKRES Č.
MIESTO STAVBY	k.ú. Horný Vinodol, č.p. 148/5, 148/11, 148/12, 13/1, obec Horný Vinodol		
NÁZOV STAVBY			
OBJEKT / ČASŤ STAVBY	ZVISLÝ REZ A-A', B-B' - NAVRHOVANÝ STAV-DOSTAVACIE PRÁCE	ÚČEL / STUPEŇ	P-SP
OBSAH VÝKRESU		PROFESIA	ARCHITEKTÚRA
		DÁTUM	02/2020
		FORMÁT	297x1260
		ČÍSLO ZÁKAZKY	011/2020
		MIERKA	1 : 50
			10